

# 25 mm badge-øreringe guide

Hvordan laver man en  
25 mm badgeørering?

# Hvad skal jeg bruge?

- 1 stk. forside
- 1 stk. plast bagside
- 1 stk. motiv
- 1 stk. klar mylar
- 1 stk. ørerings lås

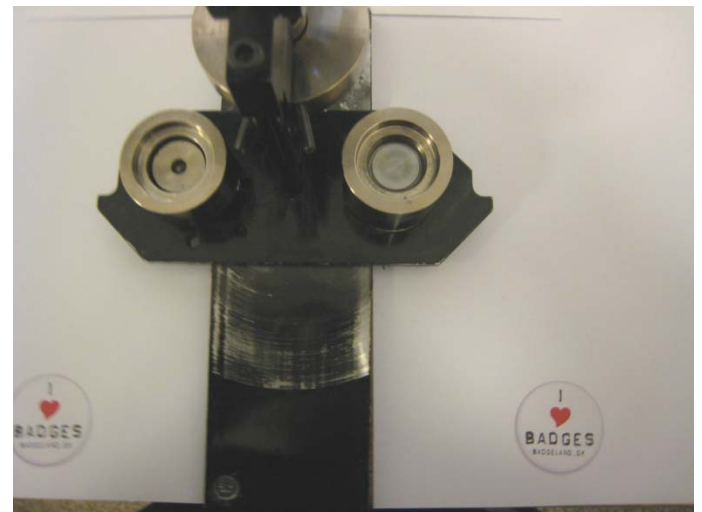
Vigtig:

- 1. stk. metal knap



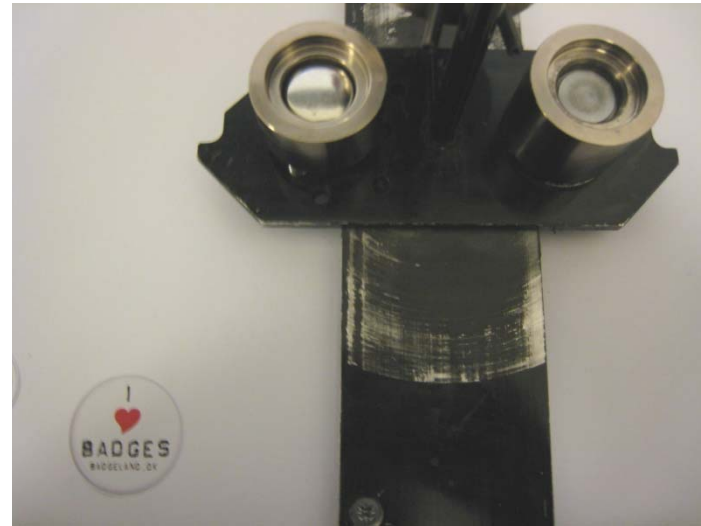
# Først skal maskinen gøres klar til ørerings produktion

Inden du starter med at lægge dele i matricerne, skal der lægges en metal knap i højre matrice på badgemaskinen. Den skal ligge med den flade side nedad.

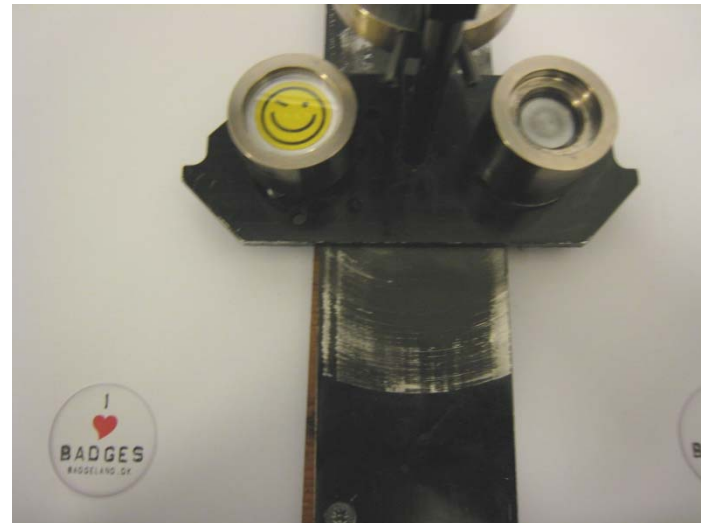


# 1. Hvordan lægger jeg det i maskinen?

Først lægges metal forsiden i højre matrice



Herefter lægges motiv og klar mylar ovenpå



## 2. Hvordan lægger jeg det i maskinen?

Nu skal der lægges en plast bagside i højre matrice ovenpå metal knappen.



# Nu skal øreringen laves.

Først skal  
motivet trykkes i  
maskinen

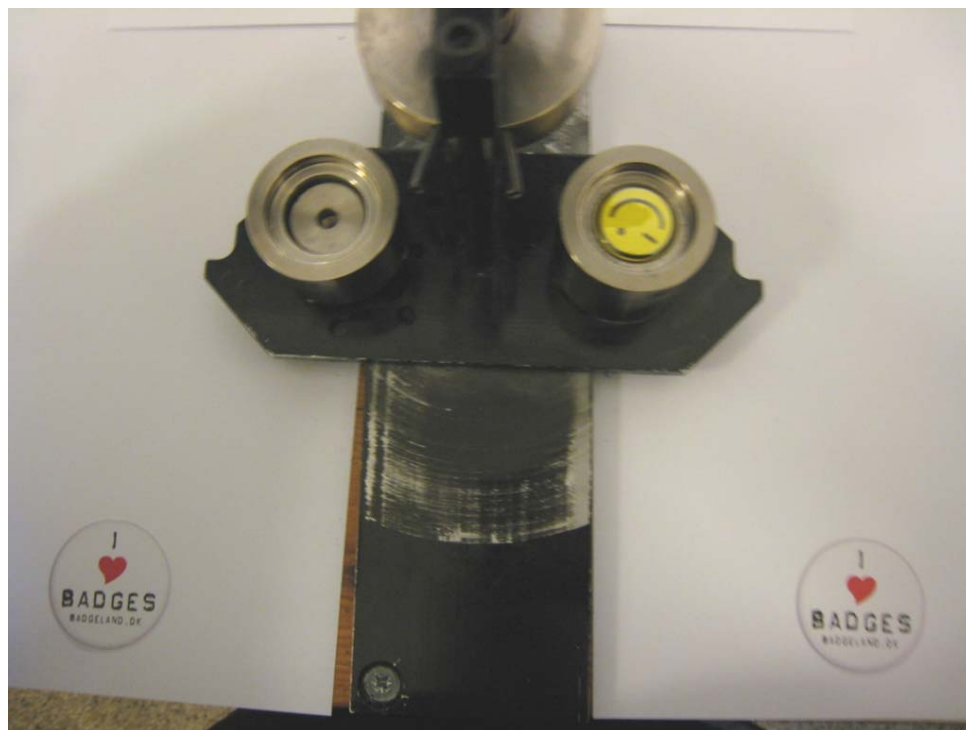


Herefter skal plast  
bagsiden trykkes i  
maskinen.



# Nu skal der sættes lås på

Nu ligger der en færdig badge med plast bagside i højre matrice.



# Hvordan påsættes låsen

Nu har du en færdig badge og mangler kun at påsætte låsen.

Tag det hvide papir af låsen og påsæt den nu øverst i midten på plast bagsiden. Det er vigtigt at man har styr på hvordan motivet skal vende.



# Nu er din ørering færdig

Skulle du have spørgsmål til din maskine, skal du skrive til

[info@badgeland.dk](mailto:info@badgeland.dk)

Tjek badgeland.dk for yderligere produkt information.

Ring og bestil dele til din maskine på

Tlf. 31 3350 31

